

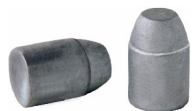
Alle Rechte bei WM Bullets © 1997

Zwei Schüsse in das gleiche Loch sind oft Glück, viele Schüsse in ein Loch sind oft mit **WM-Bullets** geladen.

GEWICHT	GESCHOßTYP+ BESCHICHTUNG	TREIB LADUNG IN GRS.	ZÜN DER	CRIMP	OAL MM	V³ IN M/S	BEMERKUNG	BESTELL. NR.	
220 grs.	FP Eco Lube	Acc.Arms No.2	5,4	LPM CCI	Friction	40,44	232	Cowboy Load (Minimum Load)	WMLU#71
220 grs	FP Eco Lube	Acc.Arms No.2	6,0	LPM CCI	Friction	40,44	242	Cowboy Load	WMLU#71
220 grs	FP Eco Lube	Hodgdon Tite Group	5,2	LPM CCI	Friction	40,44	231	Cowboy Load (noch Stabil)	WMLU#71
220 grs	FP Eco Lube	Hodgdon Tite Group	5,8	LPM CCI	Friction	40,44	248	Cowboy Load (Top Load)	WMLU#71
220 grs	FP Eco Lube	Hodgdon HP 38	5,5	LPM CCI	Friction	40,44	239	Cowboy Load	WMLU#71
220 grs	FP Eco Lube	Hodgdon HP 38	6,0	LPM CCI	Friction	40,44	257	Cowboy Load (Zackig)	WMLU#71
220 grs	FP Eco Lube	Hodgdon Universal	5,2	LPM CCI	Friction	40,44	231	Cowboy Load (Minimum Load)	WMLU#71
220 grs	FP Eco Lube	Hodgdon Universal	6,0	LPM CCI	Friction	40,44	270	Cowboy Load (Zackig)	WMLU#71
220 grs	FP Eco Lube	Alliant UNIQUE	6,5	LPM CCI	Friction	40,44	258	Cowboy Load (Top Load)	WMLU#71
220 grs	FP Eco Lube	Alliant UNIQUE	8,0	LPM CCI	Friction	40,44	302	Gebrauchsladung	WMLU#71
220 grs	FP Eco Lube	Rottweil P804	6,5	LPM CCI	Friction	40,44	268	Cowboy Load (Zackig)	WMLU#71
220 grs	FP Eco Lube	Rottweil P804	7,5	LPM CCI	Friction	40,44	289	Gebrauchsladung	WMLU#71
220 grs	FP Eco Lube	Vihtavuori N320	6,0	LPM CCI	Friction	40,44	252	Cowboy Load (nicht weniger)	WMLU#71
220 grs	FP Eco Lube	Vihtavuori N320	6,5	LPM CCI	Friction	40,44	273	Cowboy Load (Zackig)	WMLU#71
220 grs	FP Eco Lube	Vihtavuori N330	6,5	LPM CCI	Friction	40,44	266	Cowboy Load (Zackig)	WMLU#71
220 grs	FP Eco Lube	Vihtavuori N330	7,5	LPM CCI	Friction	40,44	301	Gebrauchsladung	WMLU#71
220 grs	FP Eco Lube								WMLU#71
220 grs	FP Eco Lube								WMLU#71

Patronen-Daten: Geschoßdiameter=.428“, max.Hülsenlänge =33,16 mm, max. Patronenlänge = 40,44 mm, max. zulässiger Gasdruck = 1.000bar
Hülse = WM Bullets

Abkürzungen: **SWC**= Semi Wad Cutter (Scharfrand) ; **BB**= Bevel Base(angeschrägter Geschosboden) ; **FP**= Flat Point (Flach Kopf)
SP=Spire Point (Spitz Kopfform) **ECO Lube** = Raucharme Hartwachs - Beschichtung
Silvermoly = Moybdänsulfatige Gleitbeschichtung ; **TMC**= Total Metal Coppered (Verkupferetes Bleigeschoss)
Waffe = Uberti Cattelmann 7 1/2“



Geschosslänge = 16,12 mm

**.44/40 Winchester
Revolver**

Geschoss = .428 FP 220grs. Pack zu 250 = WMLU#58 ; Pack zu 2.000 = WMLU#59

This document was created with Win2PDF available at <http://www.daneprairie.com>.
The unregistered version of Win2PDF is for evaluation or non-commercial use only.